

BV-140-400

**ВЕРТИКАЛЬНЫЙ ХОНИНГОВАЛЬНЫЙ
СТАНОК С ЧПУ**



Вертикальный хонинговальный станок с ЧПУ для высокоточных работ и высокой производительности.

Автоматическая компенсация веса хонинговальной головки для повышения скорости и снижения потребления электроэнергии.

Работа с плавающими или неподвижными деталями; работа с плавающей или неподвижной хонинговальной головкой.

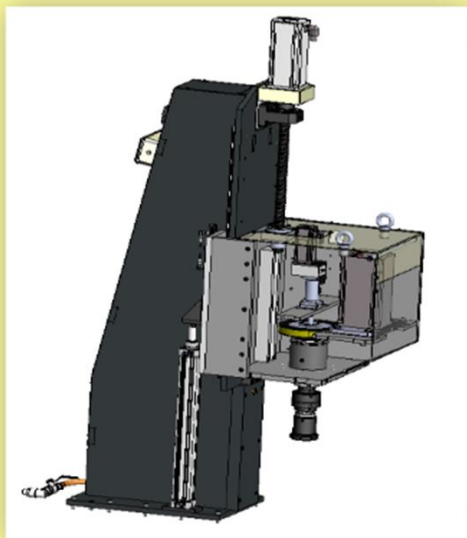
Простая смена стандартных головок на промышленные.

ПРОСТОЙ ПУТЬ К ТОЧНОСТИ И ПРОИЗВОДИТЕЛЬНОСТИ

Honingtec

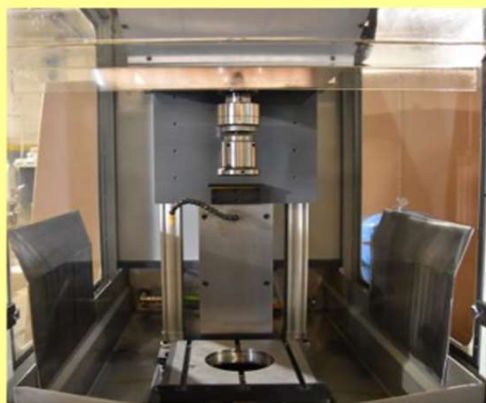
СТАНДАРТНОЕ ОСНАЩЕНИЕ

Высокоточная электромеханическая система расширения. Ось с ЧПУ.
Автоматическая компенсация веса хонинговальной головки позволяет увеличить скорость и снизить потребление электроэнергии.
Хонинговальная головка с шарнирным шариком + 2 свободные оси + ось и блок шарнирного шарика.



Стандартное оборудование для зажимных деталей.

Магнитная + бумажная система



Дополнительное оборудование

Система охлаждения хонинговального масла (опция).



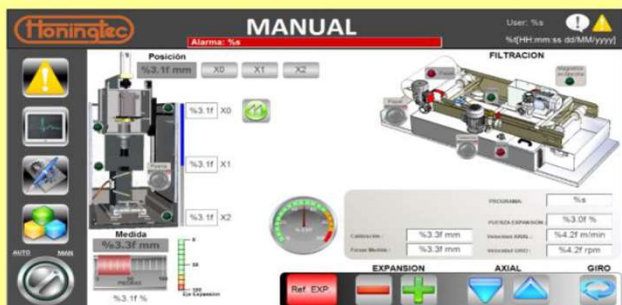
Honingtec

ТЕХНИЧЕСКИЕ ХАРАКТЕРИСТИКИ

Простая и быстрая настройка и работа
Панель управления с сенсорным экраном
3-х осевое управление ЧПУ: подача, скорость и разжим

Жесткая база обеспечивает качество обработки
Низкошумный хонинговальный станок
Высокие осевой и вращающий моменты

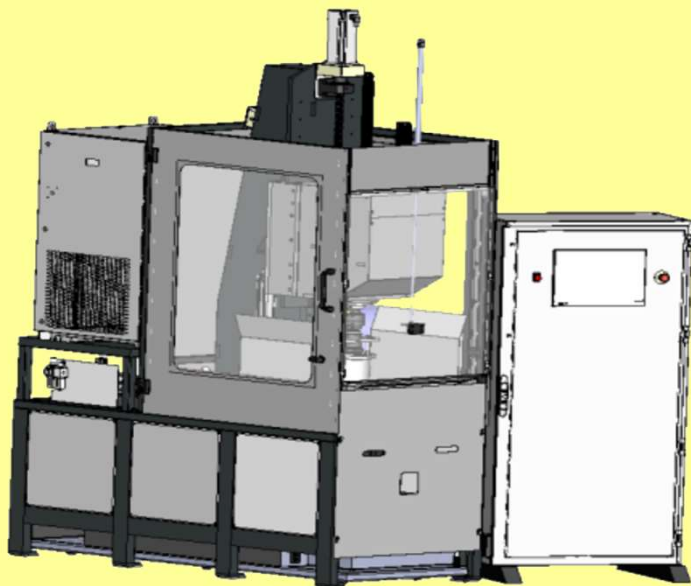
Можно выбрать различные языки управления.
Простое техническое обслуживание с помощью интернет-соединения.
Возможность работы: нейтрально, по времени, по размеру, по ходу и по калибру.

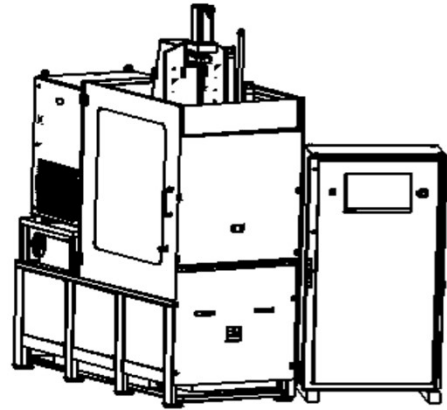
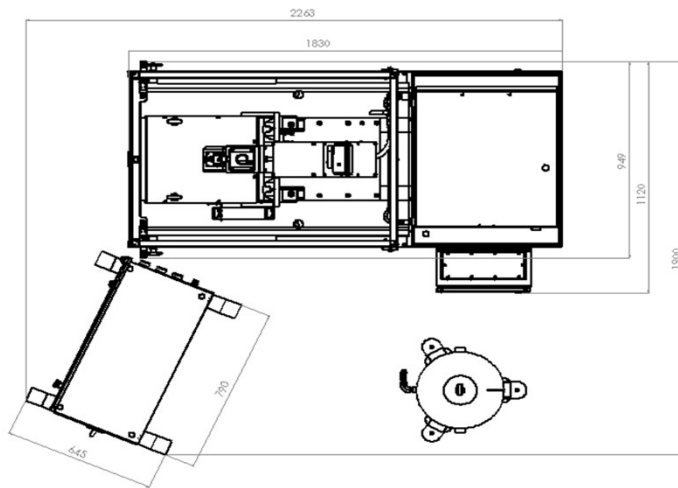


Возможно использование обычных или промышленных хонинговальных головок.



Защитный кожух с независимым регулированием.
Не мешает установке деталей.





ТЕХНИЧЕСКИЕ ХАРАКТЕРИСТИКИ TECHNICAL FEATURES

		BV - 140 - 400
Максимальный ход <i>Maximum stroke</i>	мм	400
Скорость подачи шпинделя <i>Axial speed</i>	м/мин	0 - 30
Диапазон диаметров обработки <i>Diameter range</i>	мм	3 - 140 (*)
Скорость вращения шпинделя <i>Rotation speed</i>	об/мин	100 - 2500 (*)
Двигатель шпинделя <i>Spindle motor</i>	кВт	3,5 кВт / 4000 об/мин
Двигатель подачи <i>Stroke motor</i>	кВт	4,78 кВт / 3000 об/мин
Помпа хонинговального масла <i>Honing oil pump</i>	кВт - л/мин	0,63 кВт / 40 л/мин
Двигатель разжима <i>Expansion motor</i>	кВт	0,16 кВт / 2000 об/мин
Допустимый диаметр изделия над <i>External diameter above clamping device</i>	мм	300
Объем хонинговального масла <i>Honing oil capacity</i>	л	120
Максимальный вес изделия <i>Maximum piece weigh</i>	кг/м	50
Напряжение / Частота <i>Voltage / Frequency</i>	В / Гц	230 - 400 В, ТРИ ФАЗЫ+N+T / 50 - 60
Напряжение управления <i>Manoeuvre voltage</i>		24 VDC
Мощность суммарная <i>Total power</i>	кВт	12
Габариты рабочего места <i>Dimensions to work</i>	мм	См. чертёж с размерами. / See dimensions draw.
Вес нетто (приблизительно) <i>Machine net weight (approx.)</i>	кг	850

(*): Ориентирован на заказчика, согласно потребностям клиента. / Customizable according to customer needs.

Примечание: Мы оставляем за собой право изменять технические характеристики без предварительного предупреждения.

NOTE: We reserve the right to change specifications without prior warning.



HONINGTEC, S.A.

C/ Sant Jaume, 8-14
08550 HOSTALETS DE BALENYÀ
Barcelona (España)
Tel. 34-93 889 84 10 / 34-93 889 80 44
Fax 34-93 889 82 76
e-mail: honingtec@honingtec.com
http://www.honingtec.com

DISTRIBUIDOR / DISTRIBUTOR

ООО "Моторист".

www.honingtec.ru

Тел. +7 (495) 510 70 57